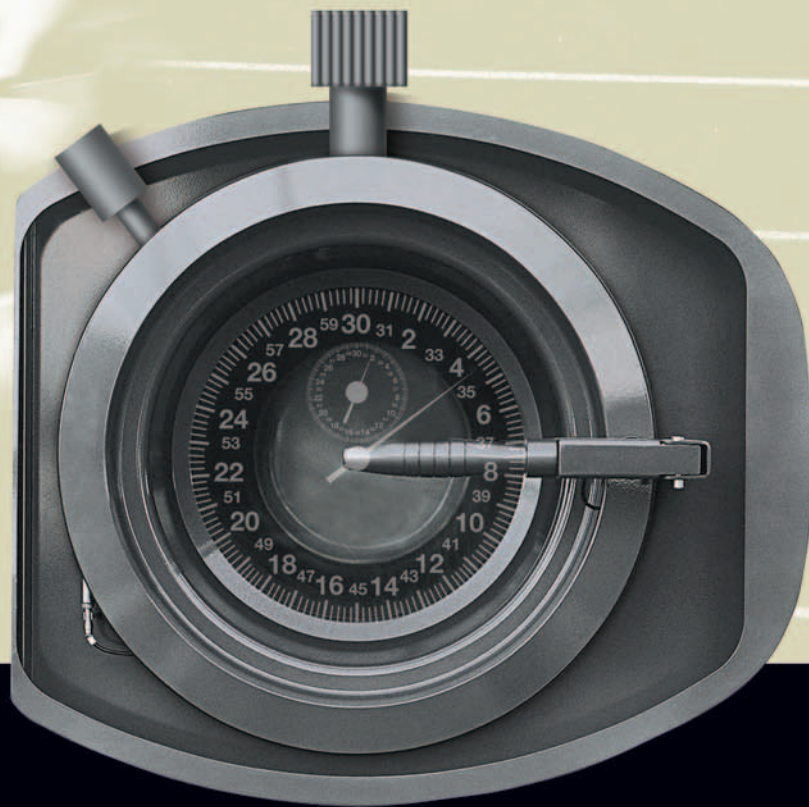


Schnell. Intelligent. Sauber.



UNION K Series

NOW THERE IS ONE SYSTEM
FOR ALL ALTERNATIVES!



Das ideale Reinigungssystem für alternative Lösemittel



Wir Wissen, was es Braucht, um Erster zu sein!



Bereits seit 1976, das Jahr der Gründung, wurde die Firma UNION als Bezugsmarke der Branche anerkannt, mit der sich alle anderen chemischen Reinigungssysteme mit der Zeit auseinander setzen mussten.

Die Führungsposition der Fa. Union hebt sich besonders in der Planungs- und Entwicklungsphase neuer Produkte und Prozesse hervor und ist in der Produktionsphase hochqualitätsmäßiger Anlagen stark spürbar.

Alle Unternehmensfunktionen sind kompetenten Managern anvertraut und absolut kreativen Industrieteams, die die modernsten Technologien berücksichtigen und in der Lage sind, ständig wegweisende Produkte zu entwickeln.

Der großzügige und exklusive UNION-Industriekomplex, mit Sitz in Italien, in der Nähe von Bologna, enthält CAD-CAM-Planungsbüros, Forschungs- und Entwicklungszentren, mit den modernsten Technologien ausgestattete Produktionsabteilungen – wie Laserschnitt und Roboterschweißung -, hochautomatisierte Bau- und Endkontrollwerke und ein ständiges, dem Verkaufsnetz zur Verfügung stehendes Ausbildungszentrum.

Das Unternehmen ist strukturmäßig unabhängig aufgrund der eigenen Produktion von mehr als 80% aller Einzelteile der Anlagen.

Jedes Element wird intern hergestellt und zertifiziert, damit für jede einzelne Union-Komponente das höchstmögliche Qualitätsniveau gewährleistet ist.

Heute sind die Reinigungsmaschinen Union in mehr als 120 Ländern verfügbar, wo sie von mehr als 370 Vertragshändlern vertrieben und betreut werden.

Wir, von der Firma Union, sind uns der Verantwortung bewusst, die diese Vorrangstellung mit sich bringt, und werden durch unseren Einsatz und unsere konstante Arbeit an Ihrer Seite stehen, damit auch Ihre Tätigkeit in Bezug auf Qualität und Gewinn immer zu den Ersten gehört.

G E S C H I C H T E
Q U A L I T Ä T
T E C H N O L O G I E
F O R S C H U N G
I N N O V A T I O N
S I C H E R H E I T

UNION Serie „K“ für SYSTEM-K4 optimiert



Das ideale Reinigungssystem für alternative Lösemittel

SYSTEM-K4 von Kreussler

Mit SYSTEM-K4 bietet Kreussler neue Möglichkeiten und fügt für die Textilreinigung eine neue Dimension hinzu. Das Herzstück des neuen Systems ist das SOLVON K4-Lösemittel, welches - so Kreussler - ein organisches, biologisch vollständig abbaubares Lösemittel ist und Augen und Haut nicht reizt.

Wenn es gemäß den Anweisungen verwendet wird, ist es vollkommen sicher und ungefährlich. Als Indikator für seine Löse-Eigenschaften, hat SOLVON K4 einen KB-Wert von 75, welches es ideal für die Textilreinigung macht.

Die Synthese von SOLVON K4 führt zu einer Reinheit von mehr als 99% und ist vollständig biologisch abbaubar.

Die Sekundäreigenschaften des SOLVON K4 sind ebenfalls sehr attraktiv: praktisch keine Vergrauung, keine Farbschäden, Textilien werden mit größter Sorgfalt bearbeitet und die Behandlung im vollständig nassen Zustand der Fasern führt zu einem außergewöhnlich guten Reinigungsergebnis.

Dies gilt nicht nur für Textilien, sondern auch für die Reinigung von Leder und Pelzen. Umfassende Reinigungsergebnisse und bestmöglicher Schutz der Kleidungsstücke werden erzielt.

Die meisten Lederwaren erfordern keine Nachbehandlung.

Mit der K4-Maschinen-Serie, setzt UNION einen neuen Standard der Reinigung von Textilien mit SYSTEM-K4 und bietet eine komplette Linie an spezialisierten Reinigungsmaschinen, um das Beste aus dem K4-System herauszuholen.



Fortgeschrittene Technologie für überragende Leistung

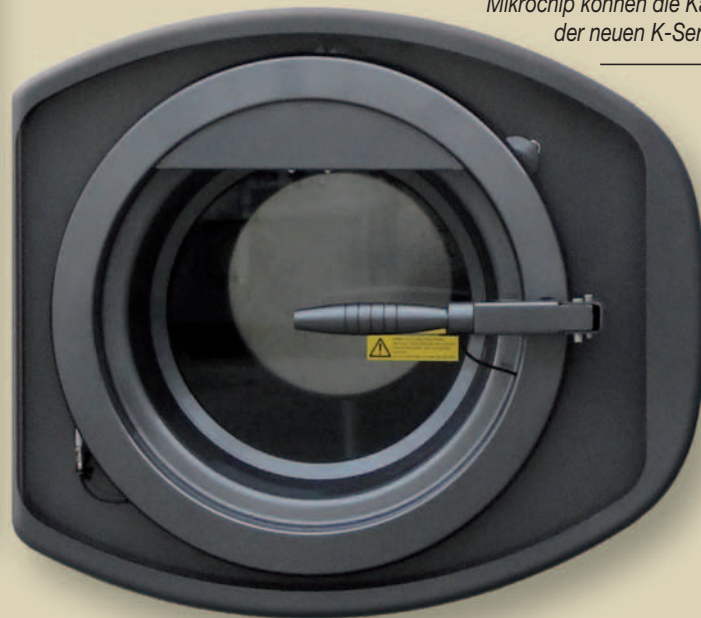
Der neue Steuercomputer DIALOG verfügt über verschiedene Reinigungs- und Wartungsprogramme, die für jedes Bedürfnis bereits gespeichert sind. Die Programme können auch problemlos vom Verwender verändert werden. Damit wird es einfach beispielsweise die Maschine von KWL zu Silikonreinigungsmittel umtauschen zu können. Alle Betriebsphasen und Parameter werden ständig auf dem Computerschirm klar und eindeutig gezeigt. Der Computer DIALOG überwacht ständig alle Ansteuerungen jeder Charge und zeigt zum Beispiel Lösemittel, Chargenzeit, Trocknungstemperaturen, und weitere Angaben, die ebenso für den Reiniger nötig sind.

Ein exklusives System UNION DIALOG erlaubt auch die Lagerung von Dateien auf dem MEMORY CARD Computer Chip. Damit ist es möglich alle Reinigungs- und Wartungsprogramme einfach auf PC oder Laptop abzuspeichern.

Die extra große Beladetür mit computerunterstützter Sicherheitsverriegelung gestattet, das Öffnen der Tür erst dann, wenn der letzte Programmschritt beendet wurde und alle Dämpfe aus dem System entfernt wurden. Die neu entworfene Trommel maximiert die temperaturüberwachte Luft in der Ware für eine schnellere, effizientere Trocknung und Abkühlung. Sie verfügt außerdem über eine automatische Rückwandspülung und Restflusenentfernung. Dank des neu entworfenen Beladetürrandes können keine Knöpfe oder andere Gegenstände mehr zwischen die Beladetür und den Innenrand gelangen.

Die neue K-Serie von Union verfügt über einen Vorfilter (im Modell 8015 nicht verfügbar) und einfach ablesbare Temperaturmessgeräte, Zugriff von vorn auf die Hauptsteuerungen und Komponenten, und über beleuchtete Schaugläser an strategische Punkten für eine schnelle Sichtkontrolle.

Durch Unions einzigartigen, einfach einsteckbaren Mikrochip können die Kapazitäten der neuen K-Serie erhöht werden.



Mit "grün" wird die Software aktualisiert, "rot" ermöglicht das Herunterladen von Daten direkt in den PC und "blau" dient zum Kopieren von Programmen, von einer Maschine zur anderen.



Dialog Plus® ist die aktuellste, computerisierte Betriebstechnologie für die chemische Reinigung. Sie gehört zur Standardausstattung jedes neuen Union-K-Systems! Mit Dialog Plus® können unterschiedliche Mehrfachprogramme gefahren werden, ohne Änderung der Temperatureinstellungen oder der Geschwindigkeiten des Inverterantriebs. Nach Eingabe der einzelnen Programme "erinnert" sich Dialog Plus® automatisch an die Einstellungen. Man kann also ein Programm mit Standardtemperaturen und Standardtrommelgeschwindigkeiten fahren und dann auf ein Schonprogramm übergehen, mit niedrigeren Trommelgeschwindigkeiten und Lösemittel-/Trocknungstemperaturen, ohne dass die Einstellungen geändert werden müssen. Dialog Plus® ermöglicht auch die individuelle Überwachung der Temperaturen des Lösemittels bzw. der Ein- und Auslasslufttemperatur für jeden einzelnen Schritt der Charge, die Beobachtung und Anzeige aller Systemtemperaturen, einschließlich der Temperatur des destillierten Lösemittels und des Verdampfers. Sie unterbricht sogar eine Charge bis zum Erreichen der für den Betrieb korrekten Lösemittel- und Lufttemperaturen, steuert automatisch die Einspritzung der Seifen und Zusätze und gestattet die schnelle und einfache Änderung oder Erweiterung jedes einzelnen Segments des laufenden Programms.

Nun gibt Ihnen ein Maschinensystem die Möglichkeit, frei zu entscheiden, welches Lösemittel Sie nutzen wollen



Alle neuen K-Systeme von Union verfügen über mehrfache, voneinander unabhängige, selbstreinigende Hochmikron-Schleuderfilter des Typs Eco® und Aktivkohlekartuschenfilter mit großer Kapazität. Dadurch wird eine optimale Filterung von großen und kleinen Partikeln erzielt, mit der größtmöglichen Reinheit des Lösemittels. Der Computer steuert automatisch den Betrieb der Filterpaare für weiße, dunkle oder farbige Ware, gemäß der spezifischen Programme.

Für die neue Linie der chemischen Reinigungsmaschinen der Serie K hat Union eine neue Technologie für eine optimale Trocknung patentiert.

Das Destillierblasenreinigungssystem Idromatic® von Union entfernt komplett den gesamten Destillationsschlamm, schabt* die Innenwände und den Boden des Destillators ab und pumpt dann zur Lagerung und sicheren Entsorgung alle Rückstände ab, ohne dass die Destillatortür geöffnet werden muss. Damit wird jegliche Belastung durch Lösemitteldämpfe oder Rückstände vermieden. Die Destillierblase wird dann automatisch mit einem feinen Strahl regenerierten Lösemittels besprüht, damit die Kammer vor erneuter Befüllung vollkommen sauber ist.

*Bei den Slim-Modellen ist der Schaber nicht verfügbar.

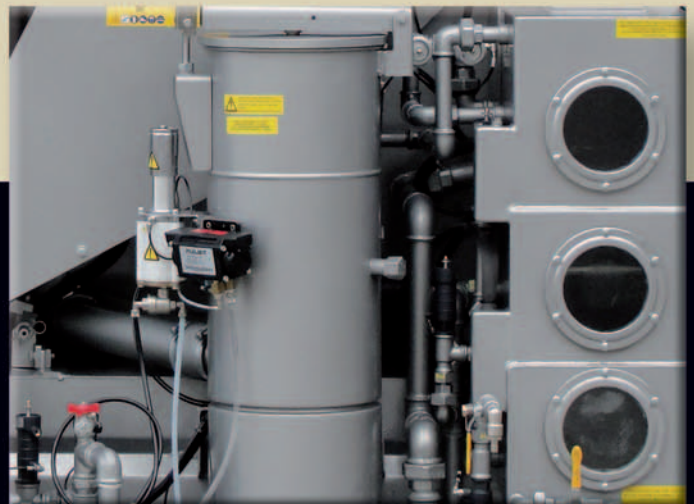
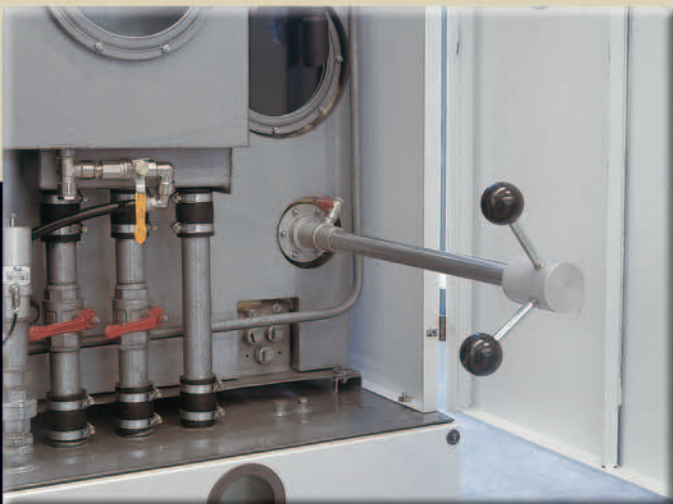


Optimale, computergesteuerte Abstimmung der Kaltlufttemperatur und des Luftstroms zur Reduzierung der Lösemitteldämpfe auf den niedrigsten Grenzwert, d.h. Verminderung der Lösemittellemissionen und perfekte Trocknung der Ware.

Alle Betriebszustände sind sichtbar. Einfach ablesbare Manometer und digitale Anzeigefelder zeigen die Kaltlufttemperatur an. Ein neues, computergezeichnetes Kälterregister gewährleistet die höchstmögliche Trocknungsleistung.

Das hochleistungsfähige, mehrstufige, "in-line" befindliche Wasser-/Lösemittel-Abscheidungssystem von Union gewährleistet höchste Qualitätskontrolle und Reinheit des Lösemittels. Über großzügige Schaugläser können die Füllstände in allen Phasen des Abscheidungsprozesses kontrolliert werden.

Das Mehrfachwasserabscheidungssystem ist sowohl für SOLVONK4 ausgelegt, als auch für KW- und Silikon-Lösemittel.



Das ideale Reinigungssystem für alternative Lösemittel

UNION HXL8015E-K, HXL8015S-K, HXP8015E-K

Schnell. Intelligent. Sauber.



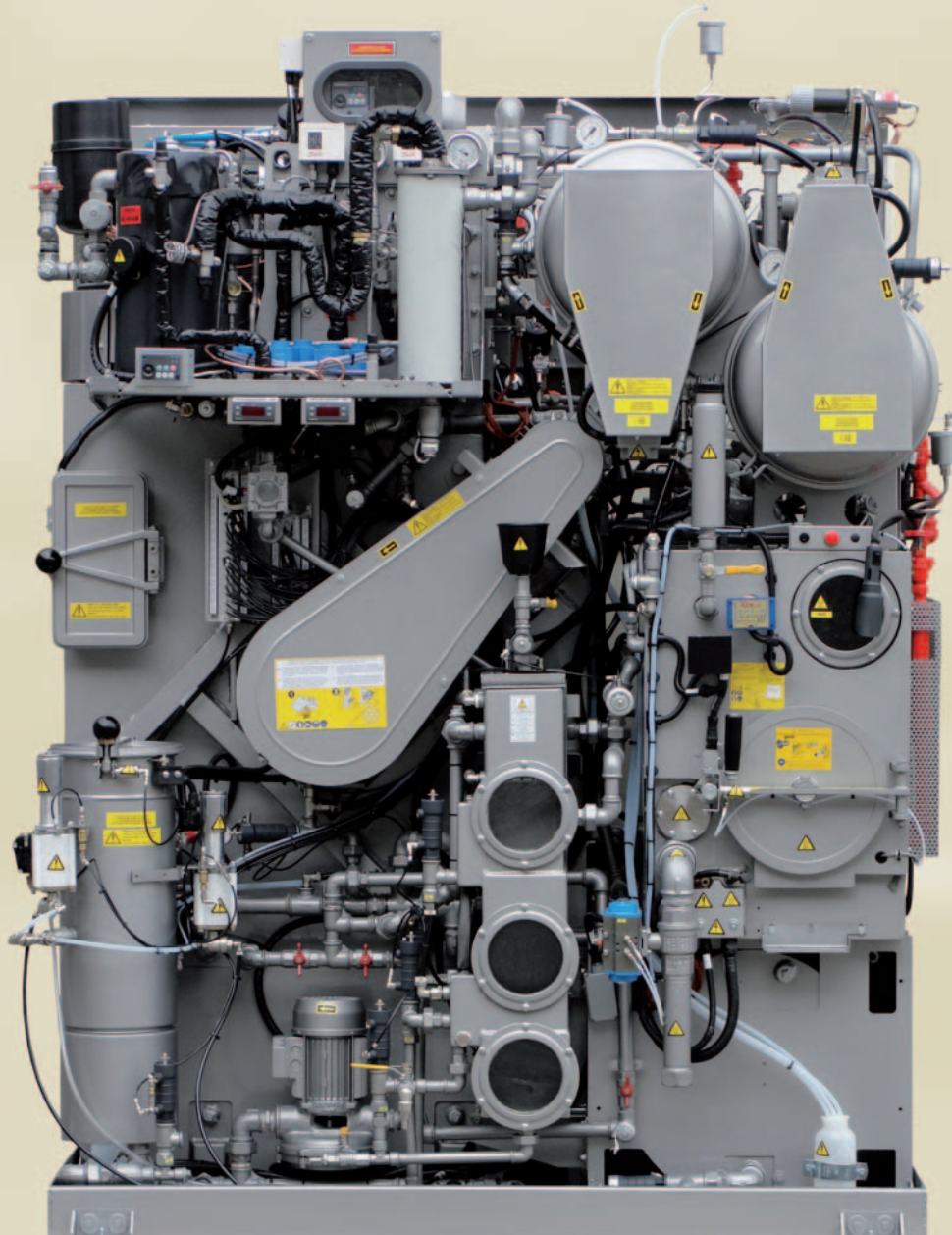
Ausgezeichnete Leistung in Bezug auf das Reinigungsergebnis, die Wirtschaftlichkeit und die Umwelt, mit Beladepkapazitäten von 15 kg. Zwei oder drei vollautomatische, unabhängige Tanks. Als Slim- oder Cross line-Konfiguration erhältlich. Großdimensionierte Beladetür aus Aluminium. Alle Modelle verfügen über ein neues, elektronisches DRYING CONTROL-System. DIALOG-Computer mit DIALOG PLUS! Einfacher Zugriff von vorn auf die Komponenten der Schalttafel, des Computers und der Destillationskontrolle. Das Lösemitteltemperaturkontrollsystem ARTIC LINE ist auf Wunsch lieferbar. 'NEW TECH'-Kabelsystem für einen einfacheren Zugriff auf die Komponenten der elektrischen Anschlüsse. Rostfreier Edelstahl, mit industrieller Qualität, und eisenfreie Metalle werden in allen korrosionskritischen Bereichen verwendet. Destillatorüberlaufschutz und Schutz beim Austritt von Lösemittel durch die Auffangbodenwanne aus Hochleistungsstahl und Entleerungseinrichtung mit Absaugschlauch. Horizontale Schalttafel, mit einfachem Zugriff, an der der Hauptschalter angebracht ist. Der Aufbau des neuen Lufttunnels wurde sowohl für SOLVONK4 optimiert, als auch für KW- und Silikon-Lösemittel.



Das ideale Reinigungssystem für alternative Lösemittel

UNION HXL8015E-K, HXL8015S-K, HXP8015E-K

Schnell. Intelligent. Sauber.



Logische und ergonomische Auslegung für die Bedienungsfreundlichkeit. Einfacher Zugriff auf alle zu wartenden Teile. Diese Modelle enthalten mehrfache, unabhängige Eco®-Schleuderfilter und Aktivkohlekartuschenfilter. Bequemer Zugriff auf die großdimensionierten, doppelten Flusenfilter, den Nadelfänger und den mehrstufigen HCS-Gravitationswasserabscheider mit großem Schauglas.

Diese Modelle sind mit zwei oder drei unabhängigen Lösemitteltanks, mit abgeschrägtem Boden und großen Frontschaugläsern, ausgestattet und so ausgelegt, dass sich keine Feuchtigkeit ansammeln kann und Probleme mit Bakterien entstehen.

Alle Modelle dieser Serie verfügen über eine elektronische Trommelgeschwindigkeitssteuerung durch einen INVERTER, so dass die ideale mechanische Aktion gewählt werden kann. Die IDROMATIC-Destillatorsäuberung und das PNEUMO STILL-Rückständeableitsystem, mit Schnellkupplungsschläuchen und Absperrventilen, sind auf Wunsch lieferbar. Hochleistungsfähige Pumpen und Motoren, die alle den EG-Normen entsprechen.



Das ideale Reinigungssystem für alternative Lösemittel

UNION HP840-K, HP850-K, HP860-K, HL840-K, HL850-K, HL860-K Schnell. Intelligent. Sauber.



Die Modelle sind mit zwei oder drei selbstreinigenden Lösemittel tanks erhältlich, als Slim- oder Cross line-Konfiguration.

Ausgezeichnete Leistung in Bezug auf das Reinigungsergebnis, die Wirtschaftlichkeit und die Umwelt, mit Beladepkapazitäten von 18, 20 und 25 kg. Großdimensionierte Beladetür. Airflo®-Zyklon-Trommel. Dialog® Computer mit Dialog Plus®.

Digitale Lösemittel-/Lufttemperatur-Frontanzeigen. Analoge Filterdruckwächter an der Vorderseite. Einfacher Zugriff von vorn auf die Komponenten der Elektronik, des Computers und der Destillationskontrolle.

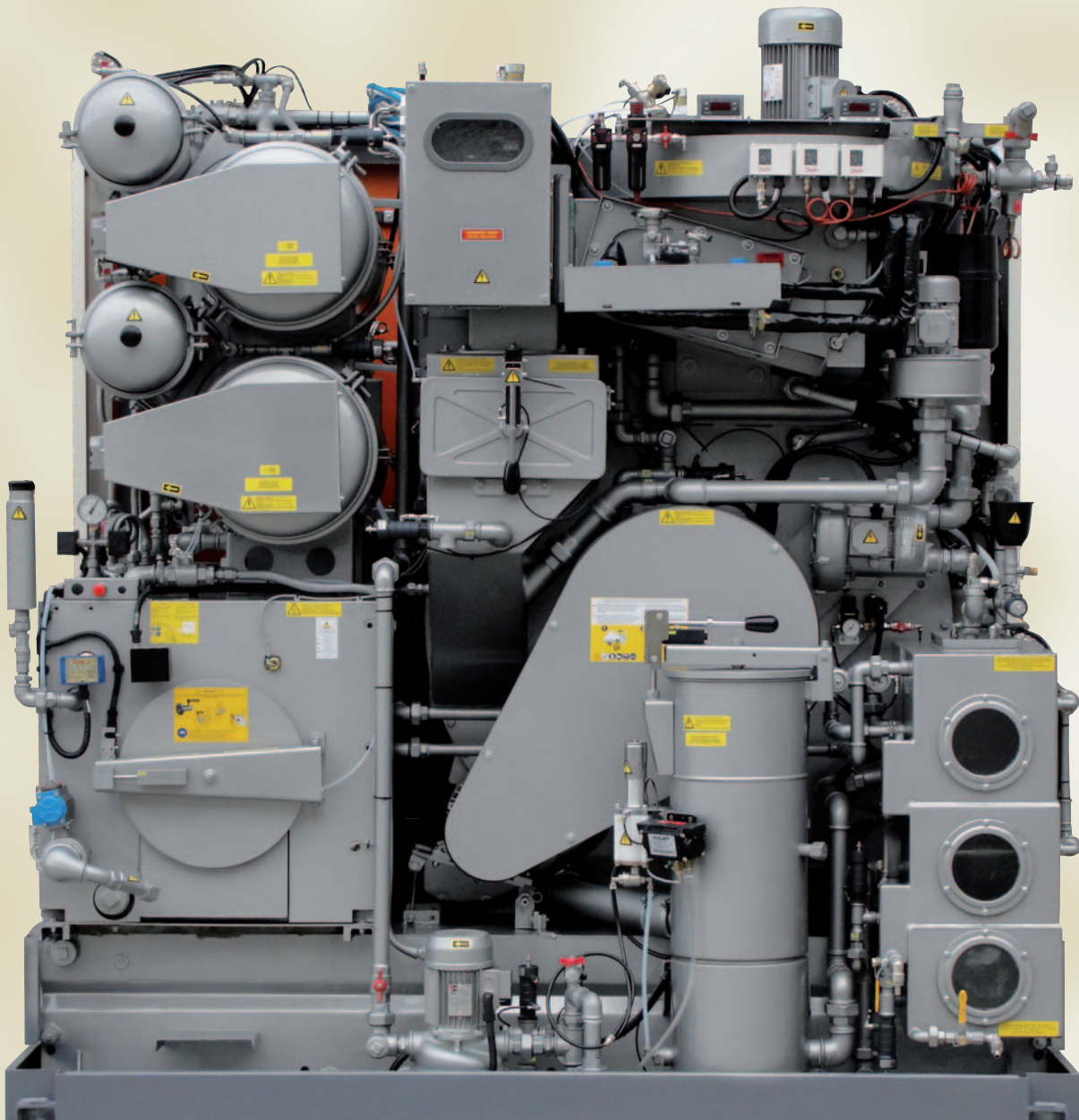
Alle Modelle können mit mehreren Lösemitteln arbeiten und sind sowohl für das SYSTEM K4 ausgelegt, als auch für KWL und Silikon.

Das ACTIVA-Spraysystem, für besondere Reinigungsprozesse, ist bei allen Modellen als Zubehör lieferbar.



Das ideale Reinigungssystem für alternative Lösemittel

UNION HP840-K, HP850-K, HP860-K, HL840-K, HL850-K, HL860-K Schnell. Intelligent. Sauber.



Logische und ergonomische Auslegung für die Bedienungsfreundlichkeit. Einfacher Zugriff auf alle zu wartenden Teile. Mehrfache, unabhängige Eco®-Schleuderfilter und Aktivkohlekartuschenfilter. Bequemer Zugriff auf die überdimensionierten, doppelten Flusenfilter und den Nadelfänger. Extra großes Turbo 2®-Gebläse und modulares Kühlsystem. Mehrstufiger Gravitationswasserabscheider mit Schaugläsern. Die IDROMATIC-Destillatorsäuberung, mit Pneumo Still®, ist als Zubehör lieferbar. Schnellkupplungsschläuche. Einfacher Zugriff auf die Leitungen, Anschlüsse und Schnellabsperrventile. Hochleistungspumpen. Rostfreier Edelstahl, mit industrieller Qualität, und Messing in allen kritischen Bereichen. Destillatorüberlaufsicherung und Auffangbodenwanne aus Hochleistungsstahl. 24 V-Computerschaltkreis. Einzigartige UNIJET-Hochdruck-Lösemitteleinspritzung zur Verbesserung des Reinigungsergebnisses.



Das ideale Reinigungssystem für alternative Lösemittel

UNION HL880-K, HL890-K Schnell. Intelligent. Sauber.



Die Top-Modelle der K-Serie sind mit drei selbstreinigenden Lösemitteltanks lieferbar und Mehrfachfilterkreisen. Ausgezeichnete Leistung in Bezug auf das Reinigungsergebnis, die Wirtschaftlichkeit und die Umwelt, mit Beladekapazitäten von 32 und 40 kg.

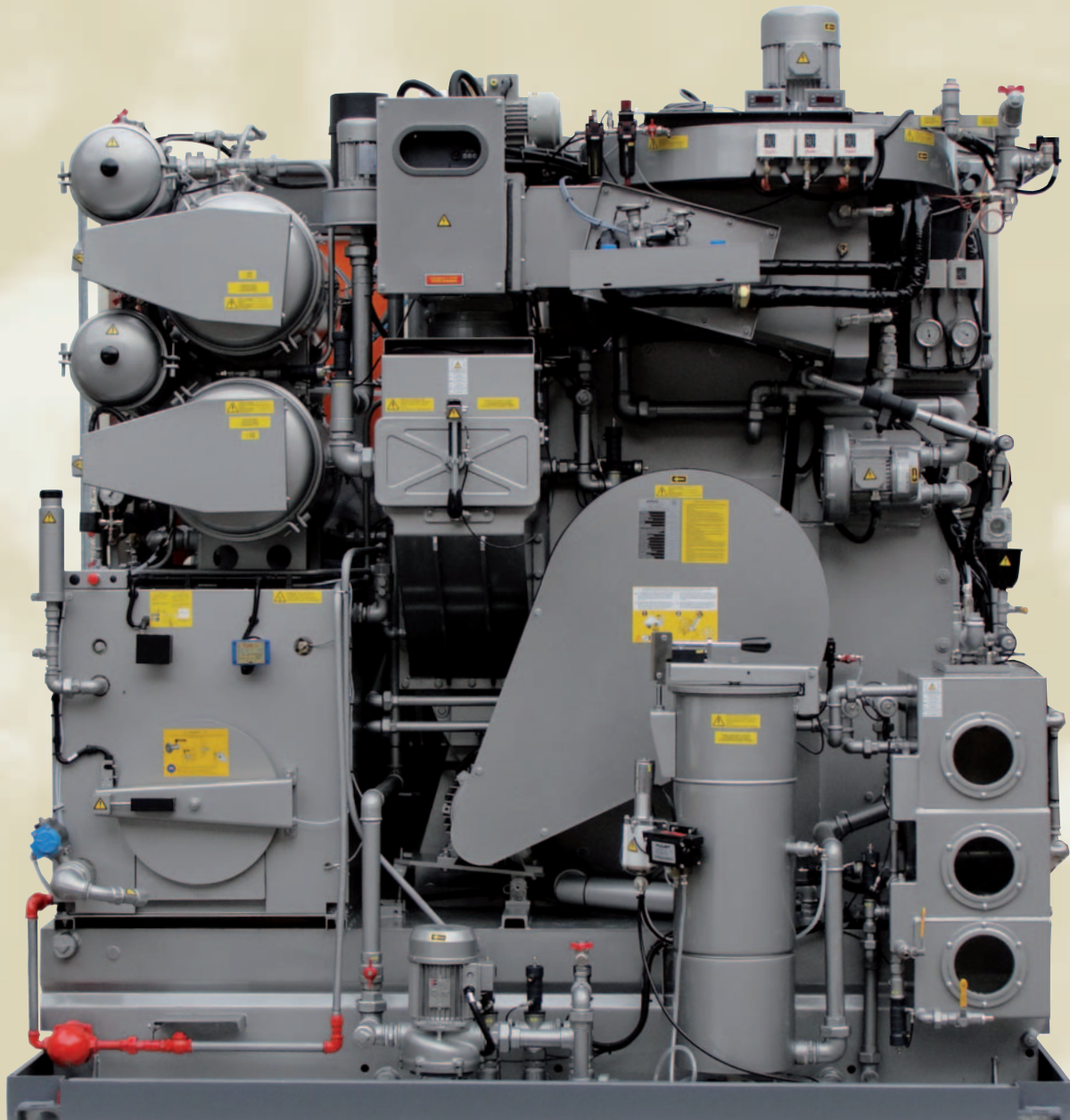
Großdimensionierte Beladetür am Modell HL880-K und extra große Beladetür am Modell HL890-K. Airflo®-Zyklon-Trommel. Dialog®-Computer mit Dialog Plus®. Digitale Lösemittel-/Lufttemperatur-Frontanzeigen. Analoge Filterdruckwächter an der Vorderseite. Einfacher Zugriff von vorne auf die Komponenten der Elektronik, des Computers und der Destillationskontrolle. Vordere Zugriffstür für den Destillierblasenschaber. Beleuchtete Frontschaugläser für die Destillierblase und den Lösemittelinlass der Trommelspülung. Drei unabhängig voneinander kontrollierte Sammel- und Übergabetanks mit Sensor Plus® zur Vorbeugung der Schaumbildung des Lösemittels und der Bakterienbildung, abgeschrägter Boden und beleuchtete Schaugläser. 24 V-Computerschaltkreis. Alle elektronischen Komponenten entsprechen den EG-Normen.



Das ideale Reinigungssystem für alternative Lösemittel

UNION HL880-K, HL890-K

Schnell. Intelligent. Sauber.



Logische und ergonomische Auslegung für die Bedienungsfreundlichkeit. Einfacher Zugriff auf alle Komponenten für eine schnelle Wartung. Mehrfache, voneinander unabhängige Eco®-Schleudерfilter und Aktivkohlekartuschenfilter. Bequemer Zugriff auf die überdimensionierten, doppelten Flusenfilter und den Nadelfänger. Besonders starker Lüfter und großes Kältereister. Mehrstufiger Gravitationswasserabscheider mit Schauglas. Modulare Kältemaschine. Pneumo Still®-Destillatorsäuberungssystem. Schläuche mit Schnellkupplungen. Einfacher Zugriff auf die Leitungen, Anschlüsse und Schnellabsperrventile. Hochleistungspumpen. Rostfreier Edelstahl, mit industrieller Qualität, und Messing in allen kritischen Bereichen. Destillatorüberlaufschutz und Auffangbodenwanne aus Hochleistungsstahl.



Das ideale Reinigungssystem für alternative Lösemittel

Technische Angaben

		HXP8015E-K	HXL8015E-K	HXL8015S-K	HP840-K	HP850-K	HP860-K	HL840-K	HL850-K	HL860-K	HL880-K	HL890-K
FÜLLMENGE	Kg	15	15	15	18	20	25	18	20	25	32	40
TROMMEL												
Inhalt	lt	285	285	285	340	400	500	340	400	500	645	800
Durchmesser	mm	800	800	800	900	1000	1000	900	1000	1000	1200	1200
Tiefe	mm	560	560	560	535	510	640	535	510	640	570	710
Reinigungsdrehzahl	rpm	20 - 55	20 - 55	20 - 55	12 ÷ 50	12 ÷ 50	12 ÷ 50	12 ÷ 50	12 ÷ 50	12 ÷ 50	12 ÷ 50	12 ÷ 50
Schleuderdrehzahl	rpm	300 - 500	300 - 500	300 - 500	300 ÷ 540	300 ÷ 540	300 ÷ 540	300 ÷ 540	300 ÷ 540	300 ÷ 540	300 ÷ 450	300 ÷ 450
Ladetürdurchmesser	mm	500	500	500	500	500	500	500	500	500	500	600
TANKVOLUMEN												
1. Tank	lt	105	105	105	95	110	120	110	160	160	240	240
2. Tank	lt	105	105	105	150	165	180	110	160	160	240	240
3. Tank	lt			120	-	-	-	200	200	200	330	330
DESTILLATION												
Nutzinhalt	lt	144	145	145	190	190	190	190	260	260	360	360
Gesamtinhalt	lt	164	180	180	225	225	225	230	325	325	455	455
SCHLEUDERFILTER												
Inhalt	lt	35	35	35	55	55	55	55	75	75	75	100
Oberfläche	mt ²	2,1	2,1	2,1	3,9	3,9	3,9	3,9	5,5	5,5	5,5	7,8
Filterscheiben	nr	14	14	14	26	26	26	26	39	39	39	52
DEKO-FILTER												
Filterinhalt	lt	13	13	13	13	13	13	25	25	25	25	25
Rohr	nr	1	1	1	1	1	1	1	1	1	1	1
Kartusche	nr	1	1	1	1	1	1	2	2	2	2	2
KARTUSCHENFILTER												
Filterinhalt	lt	55	55	55	55	55	55	55	85	85	85	105
Rohr	nr	1	1	1	1	1	1	1	1	1	1	1
Kartusche	nr	2	2	2	2	2	2	2	3	3	3	4
ANSCHLUSSWERTE												
Wasch-/Schleudermotor*	Kw	0,6÷3	0,6÷3	0,6÷3	1,3 ÷ 3,5	2 ÷ 5,5	2 ÷ 5,5	1,3 ÷ 3,5	2 ÷ 5,5	2 ÷ 5,5	3 ÷ 6,1	3 ÷ 6,1
Lösemittelmotor	Kw	0,55	0,55	0,55	0,75	0,75	0,75	0,75	0,75	0,75	1,1	1,1
Ventilator	Kw	1,5	1,5	1,5	2,25	2,25	2,25	2,25	2,25	2,25	3	3
Kühlkompressor	Kw	2,5	2,5	2,5	3,75	4,85	4,85	3,75	4,85	4,85	4,85	4,85
Schleuderfilter	Kw	0,55	0,55	0,55	0,55	0,55	0,55	0,55	0,55	0,55	0,55	0,55
Vakuumpumpe	Kw	0,38	0,38	0,38	0,38	0,38	0,38	0,38	0,38	0,38	0,38 x 2	0,38 x 2
Nadelfängertrocknung	Kw	0,55	0,55	0,55	0,55	0,55	0,55	0,55	0,55	0,55	0,55	0,55
Trommelabsaugung	Kw	-	-	-	0,14	0,14	0,14	0,14	0,14	0,14	0,14	0,14
Heizstäbe, Trocknung	Kw	9	9	9	12	12	12	12	12	12	-	-
Heizstäbe, Destillator	Kw	9	9	9	12	13,5	13,5	12	13,5	13,5	-	-
Anschlußwert (Dampf beheizt)	Kw	6,5	6,5	6,5	9	10,5	10,5	9	10,5	10,5	13,5	13,5
Anschlußwert (elektr. beheizt)	Kw	21	21	21	31	33	33	31	33	33	-	-
ANSCHLÜSSE												
Druckluft ein	Ø	1/4"	1/4"	1/4"	1/4"	1/4"	1/4"	1/4"	1/4"	1/4"	1/4"	1/4"
Wasser ein	Ø	3/4"	3/4"	3/4"	1"	1"	1"	1"	1"	1"	1"	1"
Wasser aus	Ø	3/4"	3/4"	3/4"	1"	1"	1"	1"	1"	1"	1"	1"
Dampf, Destillation ein	Ø	1/2"	1/2"	1/2"	1/2"	1/2"	1/2"	1/2"	1/2"	1/2"	1/2"	1/2"
Kondensat, Destillation aus	Ø	1/2"	1/2"	1/2"	1/2"	1/2"	1/2"	1/2"	1/2"	1/2"	1/2"	1/2"
GEWICHTE												
Leergewicht	Kg	1220	1320	1340	1691	1820	1900	1830	2100	2180	2840	2950
MASCHINEMASSE												
(A) Breite	mm	1000+124	1560+154	1560+154	1250+100	1300+100	1300+100	2000+100	2140+100	2140+100	2360+120	2360+120
(B) Tiefe	mm	2200	1450+60	1450+60	2160	2170	2300	1550	1740	1740	2025	2025
(C) Höhe (installiert)	mm	2125	2125	2125	2210	2340	2340	2195	2285	2285	2580	2580

*durch Frequenzumrichter regelbar

ANMERKUNG: Lärmniveau liegt unter 70 dB

Technische Änderungen vorbehalten



UNION s.p.a.
40010 Sala Bolognese (Bologna) ITALY
Via Labriola 4/D
Tel.: (+39) 051.6814996
Fax: (+39) 051.6814660
E-mail: union@uniondcm.com
Web page: www.uniondcm.com